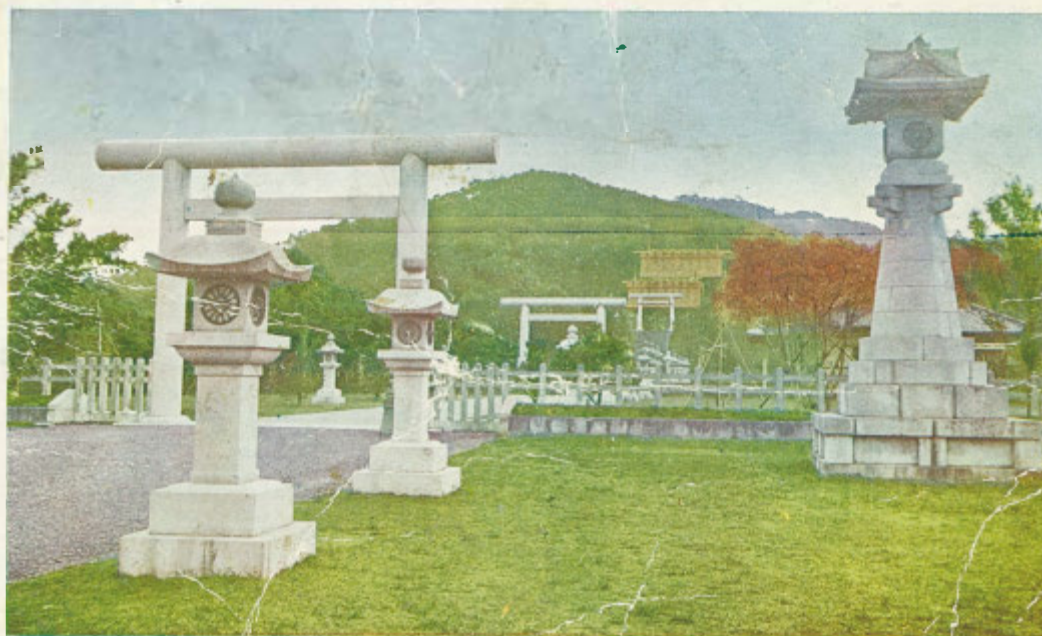


時間・空間・道徳

— 海外神社と「日本的」な世俗化



(台北) 台湾神社

Taiwan-Shrine, Taihoku.

台湾神社

2024.

10/19 (土)

15:00 - 17:00

会場

神奈川大学
みなとみらいキャンパス
3階3007教室

Zoom
配信あり

要申込
(10/17 まで)

報告

清水佳理 (しみずかり)

Karli Shimizu

北海道大学大学院メディア・コミュニケーション研究院研究員
著書に Overseas Shinto Shrines: Religion, Secularity and the Japanese Empire (2022)、Japan: Fictions and Reality (2021)、Aleksandra Jarosz、Aleksandra Jaworowicz-Zimny と共編) など。最近では、海外神社と世俗化・コロナリズム・文化遺産・メモリーの接点を研究テーマとしている。

報告趣旨

日本が開国した後、新政府は列強に対抗できる近代国家になるための重要な決断に直面しました。1890年に宗教の自由の保障も含む明治憲法で世俗主義に基づいた国家が決定されました。しかし、この「世俗」は西洋のモデルに基づいていたものの、「リベラル世俗」の模倣ではありませんでした。その代わりに、日本の伝統や遺産を利用して、「日本的」な世俗がうまれました。この新しい「日本的な世俗」に関する神社の役割を探ります。

司会・コメント

菅浩二 (すがこうじ)

非文字資料研究センター客員研究員・國學院大学教授

参加申込フォーム



<https://forms.gle/j2m96kEzTmewcRZ36>

神奈川大学みなとみらいキャンパスへのアクセス

〒220-8739 神奈川県横浜市西区みなとみらい4-5-3

- みなとみらい線「みなとみらい駅」下車 徒歩約6分
- みなとみらい線「新高島駅」下車 徒歩4分
- JR・東急東横線・京浜急行・相鉄本線・横浜市営地下鉄「横浜駅」下車 徒歩11分
- JR・横浜市営地下鉄「桜木町駅」下車 徒歩12分

※駐車場がありませんので、自家用車の利用はご遠慮ください。

マップ



神奈川大学 非文字資料研究センター

Email : himoji-info@kanagawa-u.ac.jp Tel : 045-481-5661 (内線 3533)

HP 神奈川大学 非文字資料研究センター